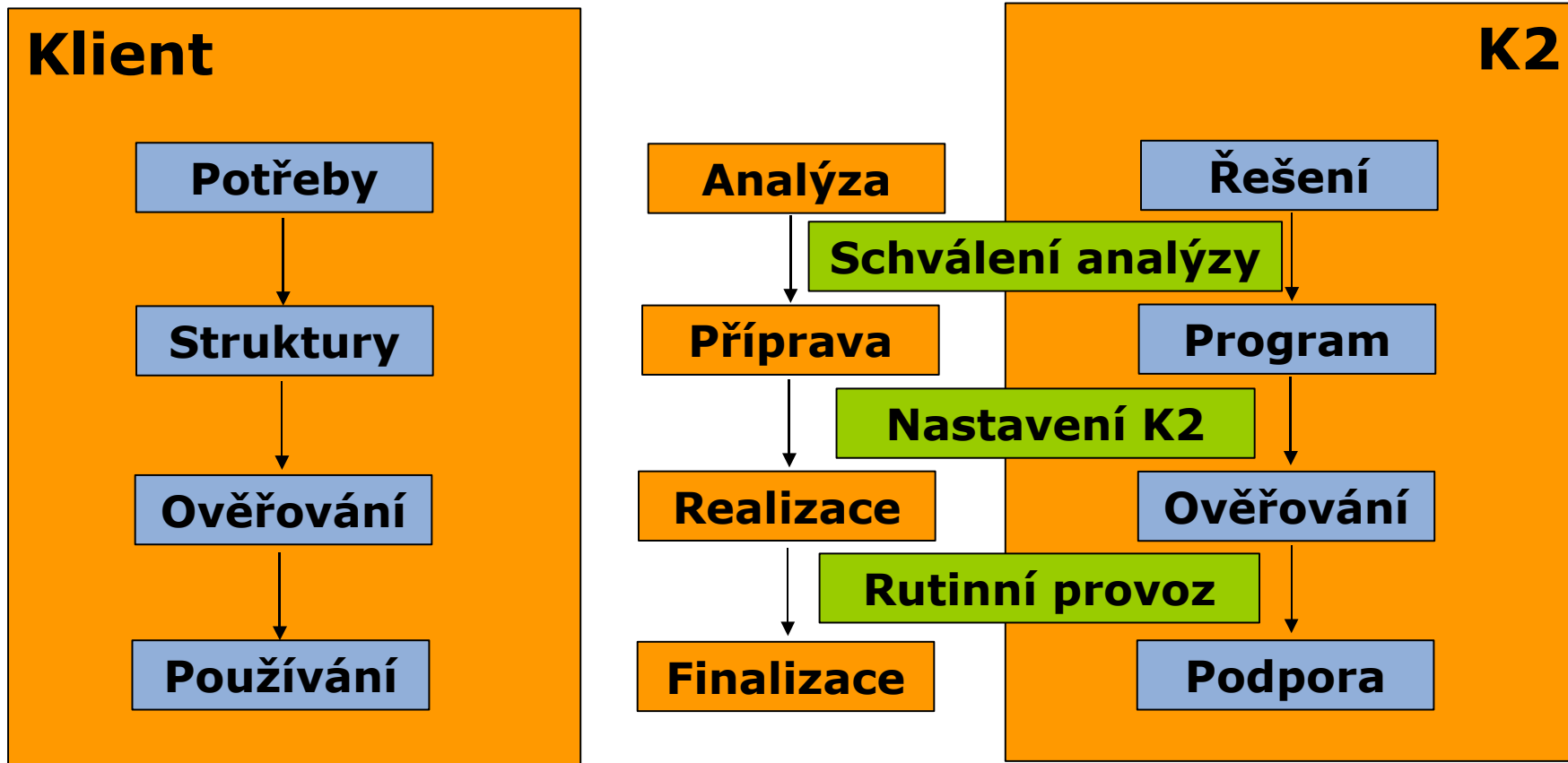




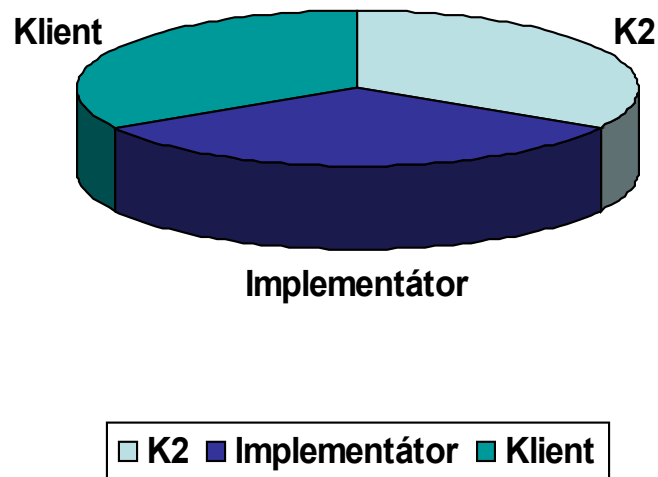
# Jak uvést IS K2 v život

Jan Apeltauer

# Implementace K2



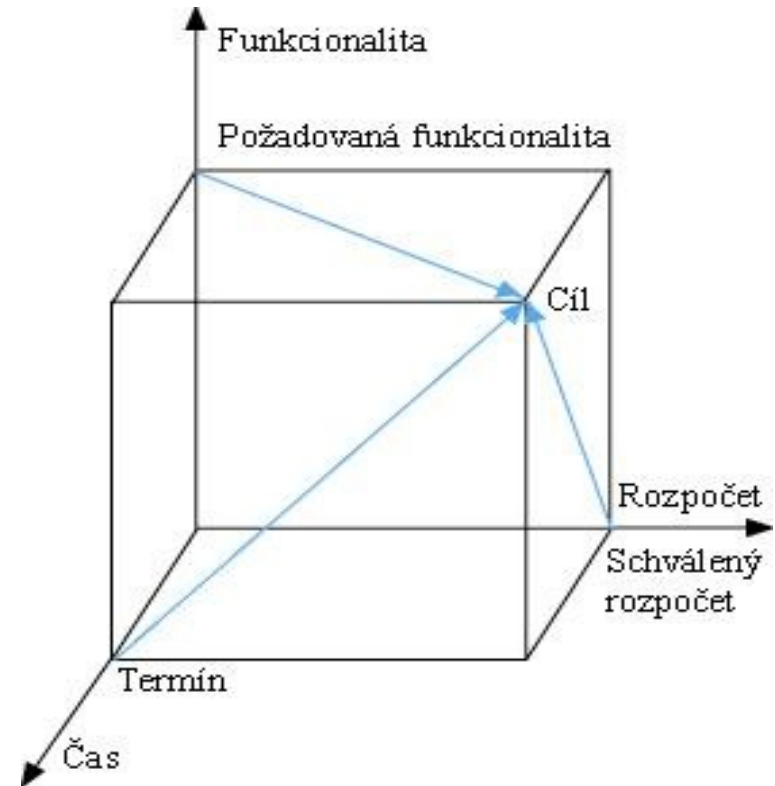
# Efektivita projektu



**Efektivita = vyváženost všech složek**

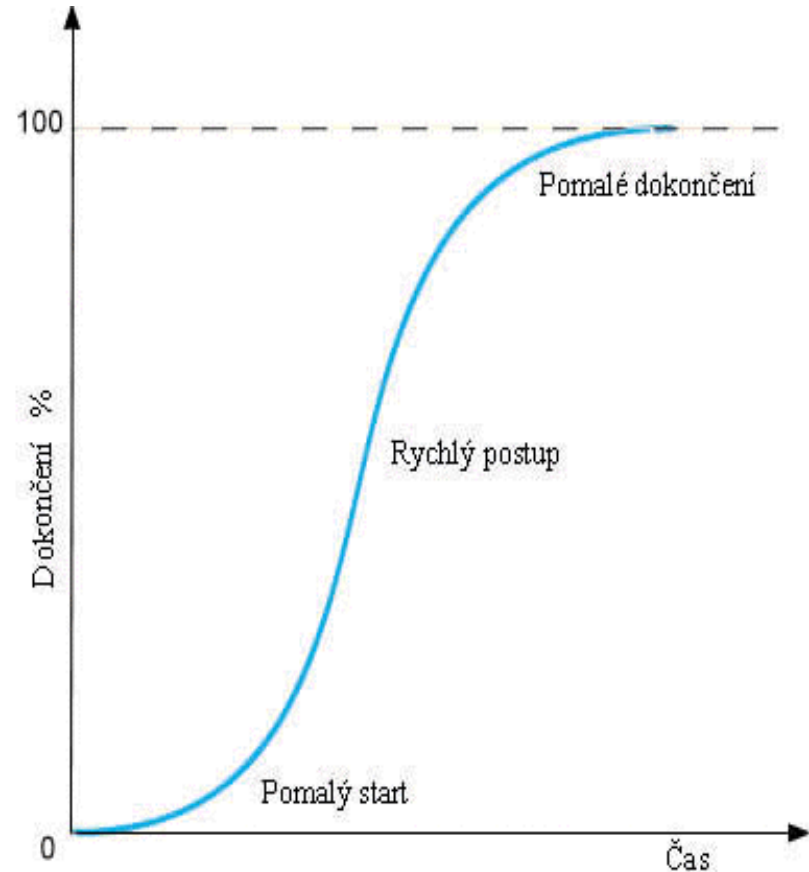
# Vyváženost projektu

- **Funkcionalita** – stabilita klienta, reálnost požadavků
- **Termín** – zpočátku tlak na co nejrychlejší nájezd, později stejný tlak na odklad
- **Rozpočet** – nižší cena znamená přizpůsobení metodikám K2, větší zátěž na straně klienta



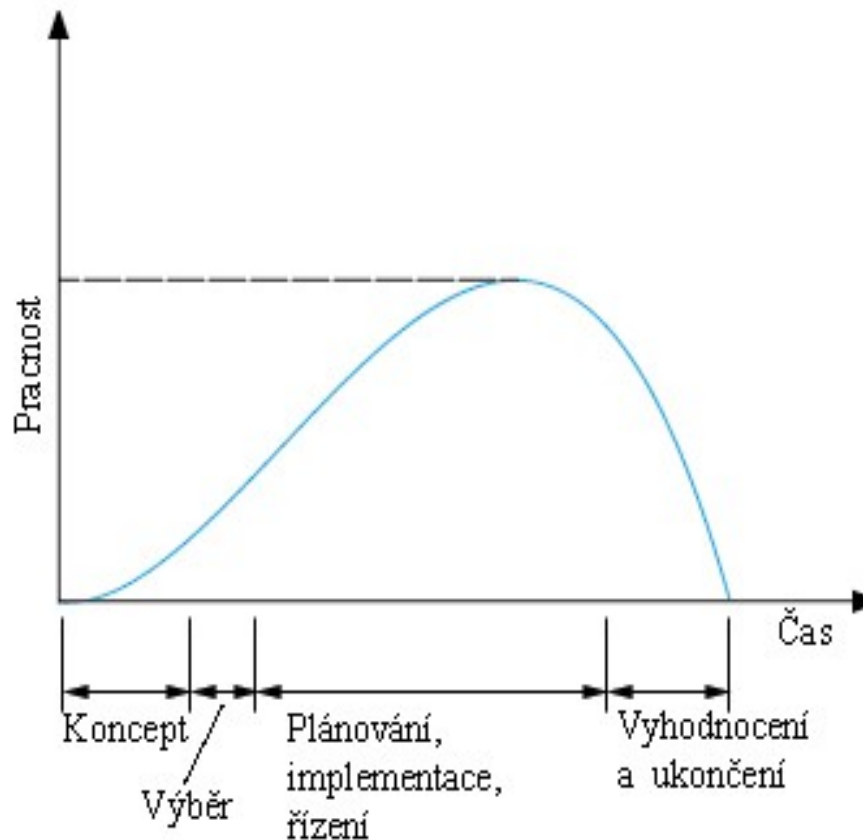
# Postup prací na projektu

- **Pomalý start** – výběr, rozhodování, analýza potřeb
- **Rychlý postup** – realizační termíny, očekávání výsledku
- **Pomalé dokončení** – systém v rutinním používání, ladění detailů, nižší motivace



# Postup prací na projektu

- **Výběr, návrh** – úzký okruh zodpovědných osob
- **Implementace** – zasahuje všechny úrovně organizační struktury, duplicitní provoz
- **Pomalé dokončení** – již pouze K2, vyhodnocení a ukončení je záležitostí klíčových uživatelů



# Rizika projektu

**Nízká podpora ze strany managementu způsobuje, že je :**

- přeceňována rychlost s jakou lze ze systému získat vhodné výsledky
- podceňován čas nutný k přípravě systému
- nedostatečné vyškolení a příprava všech uživatelů systému zúčastněných na projektu
- přeceňování významu výsledků poskytovaných informačním systémem uživateli
- nedostatečná krátkodobá i dlouhodobá motivace pracovníků pracujících na projektu

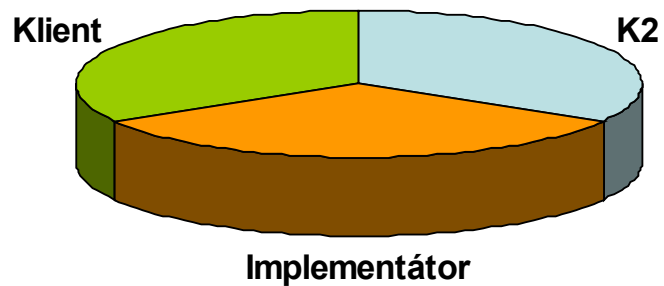
**podpora managementu je zásadní pro úspěch celého projektu  
riziko úplného delegování pravomocí**

# Rizika projektu

- Nepřidělení patřičných pravomocí vedoucím jednotlivých týmů (oblastí)
- Pověřování pracovníků realizačního týmu jinými úkoly
- Nízká připravenost realizačního týmu
- Psychologická rizika

# Jak na to?

- Rozdělit nutné a vhodné, podstatné a nepodstatné
- Zapojit klíčové pracovníky
- Rozhodnout o změnách v organizační struktuře, v postupech
- Dodržovat stanovený časový plán
- Přikládat význam doporučením konzultantů K2



■ K2 ■ Implementátor ■ Klient

+

**K2 Professional  
K2 Enterprise**

+

**Znalosti  
Přehled  
Zkušenosti**

**Důvěra  
Zodpovědnost**

=

**Splnění stanovených cílů**