



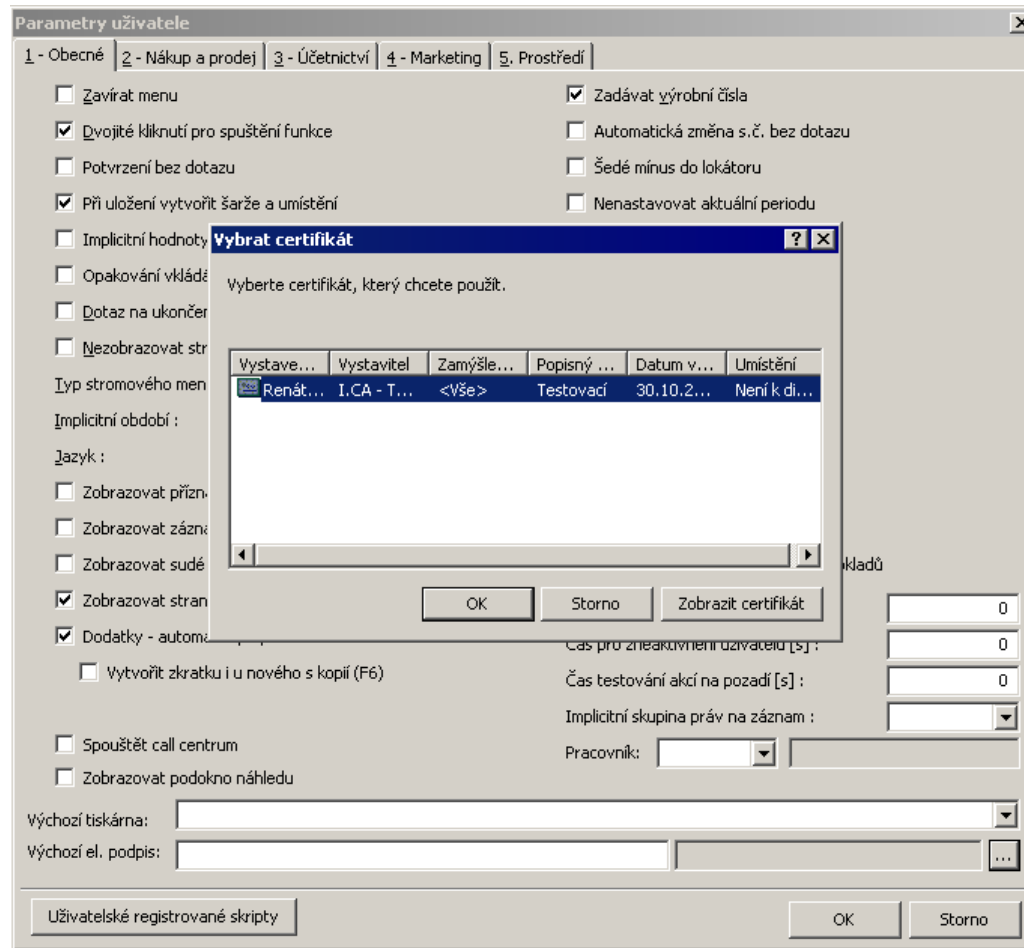
Bezpečná a efektivní  
komunikace

Renáta Majerská, 14. 10. – 16. 10. 2009

## Nastavení před spuštěním:

- Výchozí el. podpis - parametry uživatele
- Nastavení výchozí poštovní schránky pro odesílání – Marketing-Pošta

## 1. Nastavení výchozího el. podpisu



## 2. Nastavení výchozí schránky pro odesílání

**Nastavení poštovních účtů**

**Seznam**

- Správce systému K2
- Test

**6 Skript**    **7 Proxy**    **8 Potvrzení**

**1 Obecné**    **2 POP3**    **3 SMTP**    **4 MAPI**    **5 IMAP**

Název účtu  
Test

Vaše jméno  
Test

E-mailová adresa  
test@k2atmitec.cz

Adresa pro odpovědi

Příjem pošty    Odesílání pošty    Poštovní klient  
IMAP    SMTP    Vestavěný

Výchozí schránka pro odesílání  
 Použít pro příjem a odeslání  
 Uložit kopii odeslané zprávy  
 Zobrazovat

Interval pro kontrolu nových zpráv    10

Formát pro vytváření zpráv  
Text

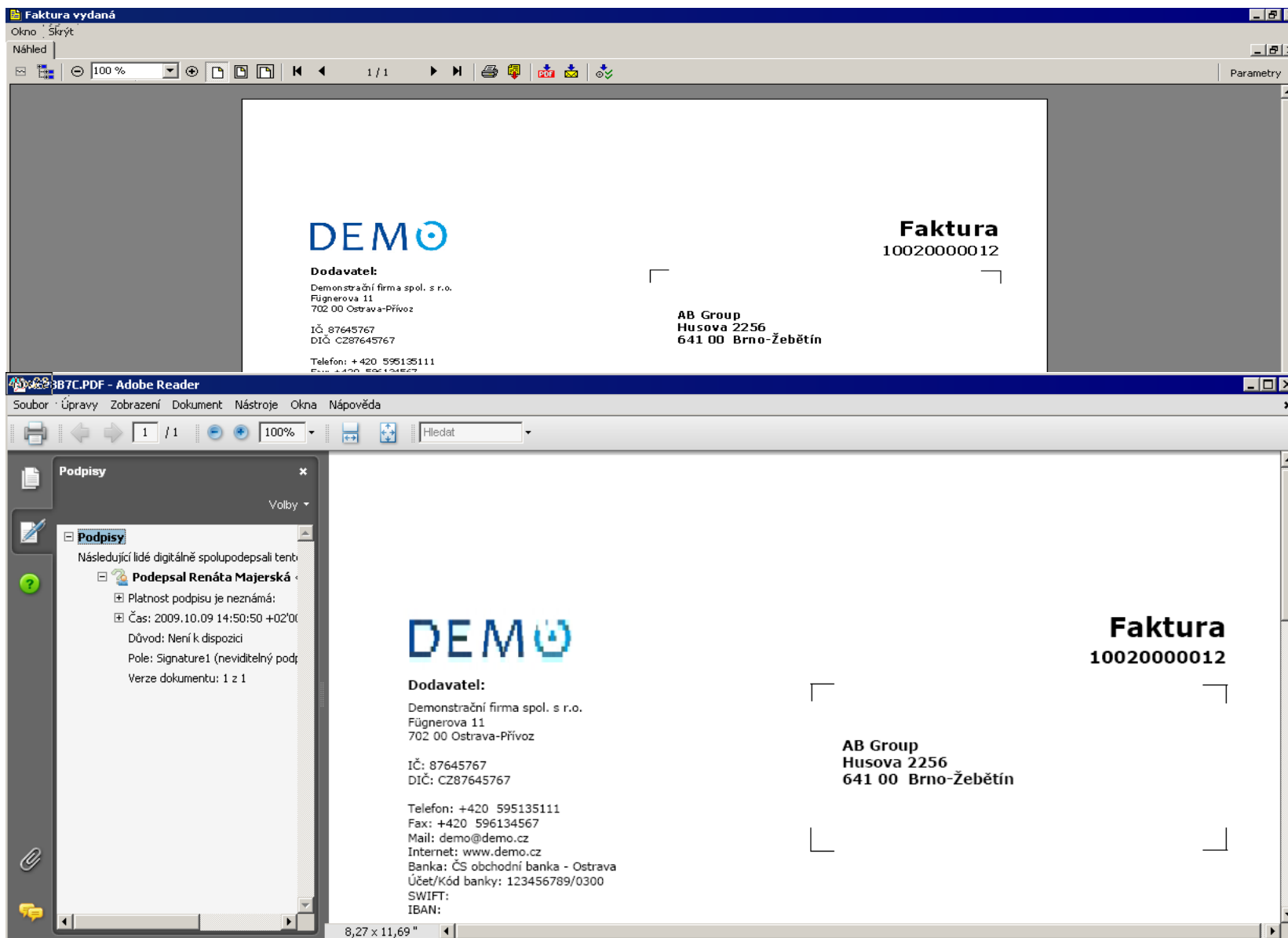
Podpis    Vizitka

Přidat účet    Testovat připojení    Globální proxy

Odebrat účet     Ukázat hesla    OK    Storno

Nastavení parametrů před spuštěním:

- ESign\_toSign – nastavení, zda se má sestava podepisovat
- ESign\_ThumbPrint – nastavení podpisu



The image shows a screenshot of a PDF viewer application displaying a bill (Faktura) document. The document is titled "Faktura 10020000012" and features the "DEMO" logo. The bill is divided into two main sections: "Dodavatel" (Supplier) and "AB Group".

**Dodavatel:**  
Demonstrační firma spol. s r.o.  
Fügenerova 11  
702 00 Ostrava-Přivoz  
IČ: 87645767  
DIČ: CZ87645767  
Telefon: +420 595135111  
Fax: +420 596134567

**AB Group**  
Husova 2256  
641 00 Brno-Žebětín

The PDF viewer interface includes a toolbar with various navigation and editing tools, a search bar, and a sidebar with a "Podpisy" (Signatures) panel. The "Podpisy" panel shows a list of digital signatures, including one by Renáta Majerská, with details such as the signature time (2009.10.09 14:50:50 +02'00'), reason (Není k dispozici), and document version (1 z 1).

