

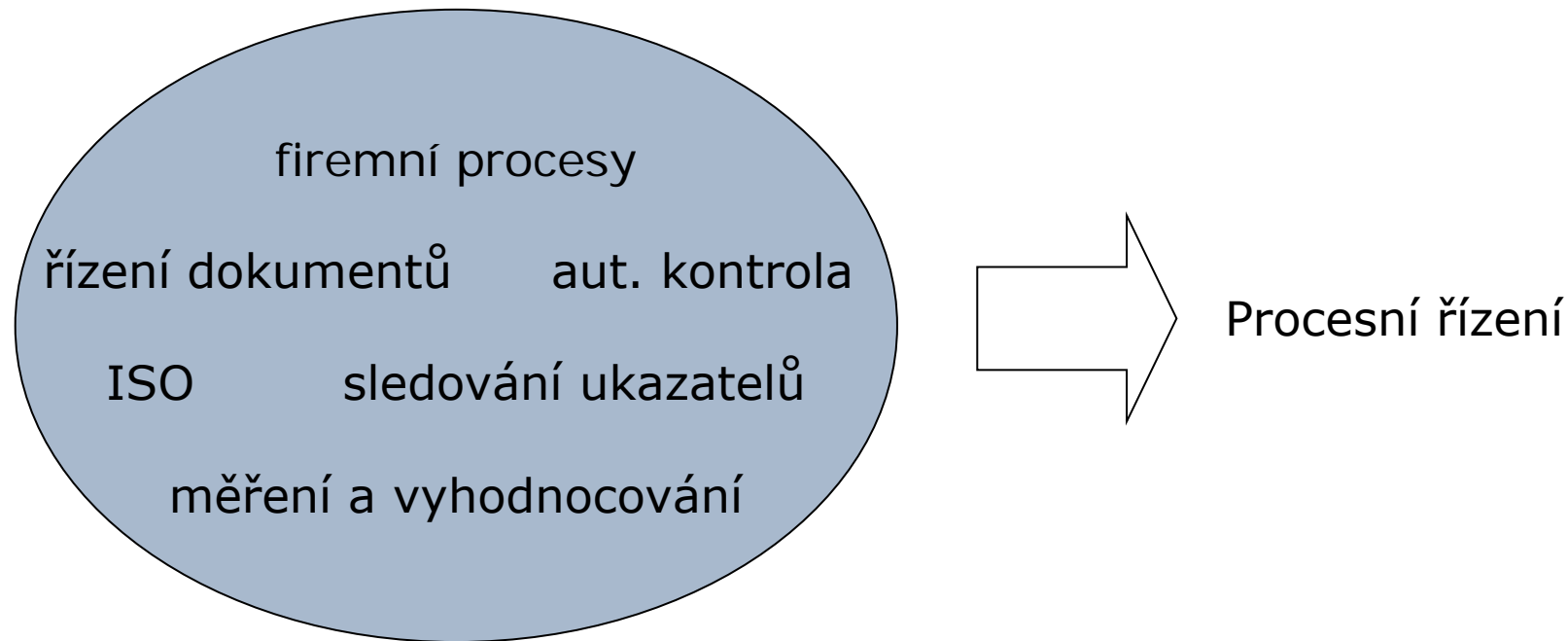


Řízená dokumentace, procesní řízení v IS K2
Adriana Šoltýsková, 14. – 16. 10. 2009

Přístup firmy k systému QMS

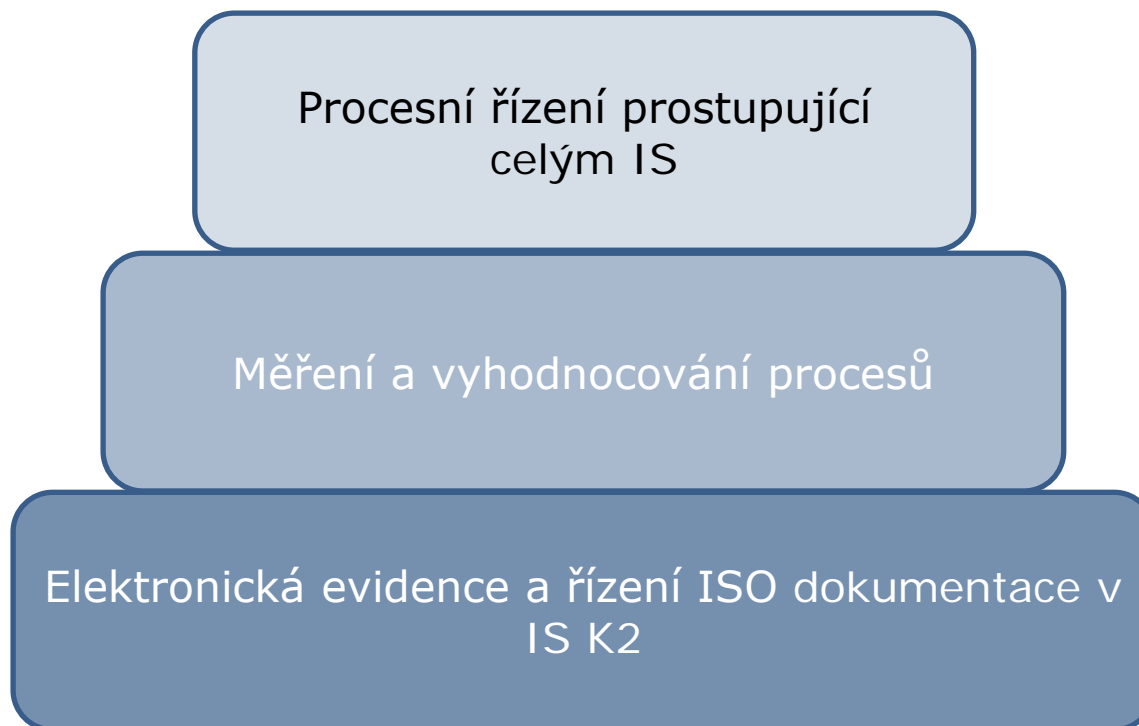
- „ISO pro ISO“
 - motivace pro certifikaci – konkurence, požadavek zákazníků
 - definice statických směrnic, měření metrik jen kvůli normy
 - statické směrnice a naměřené údaje, které použijeme pouze při auditu
- ISO jako základ pro procesní řízení
 - skutečný nástroj pro řízení firmy
 - změny v systému QMS aktuálně reagují na změny ve firmě
 - není to statický systém, měřím ukazatele, které potřebuji pro rozhodování, vyhodnocuji aktuálně v čase

Jak zapracovat směrnice do IS?

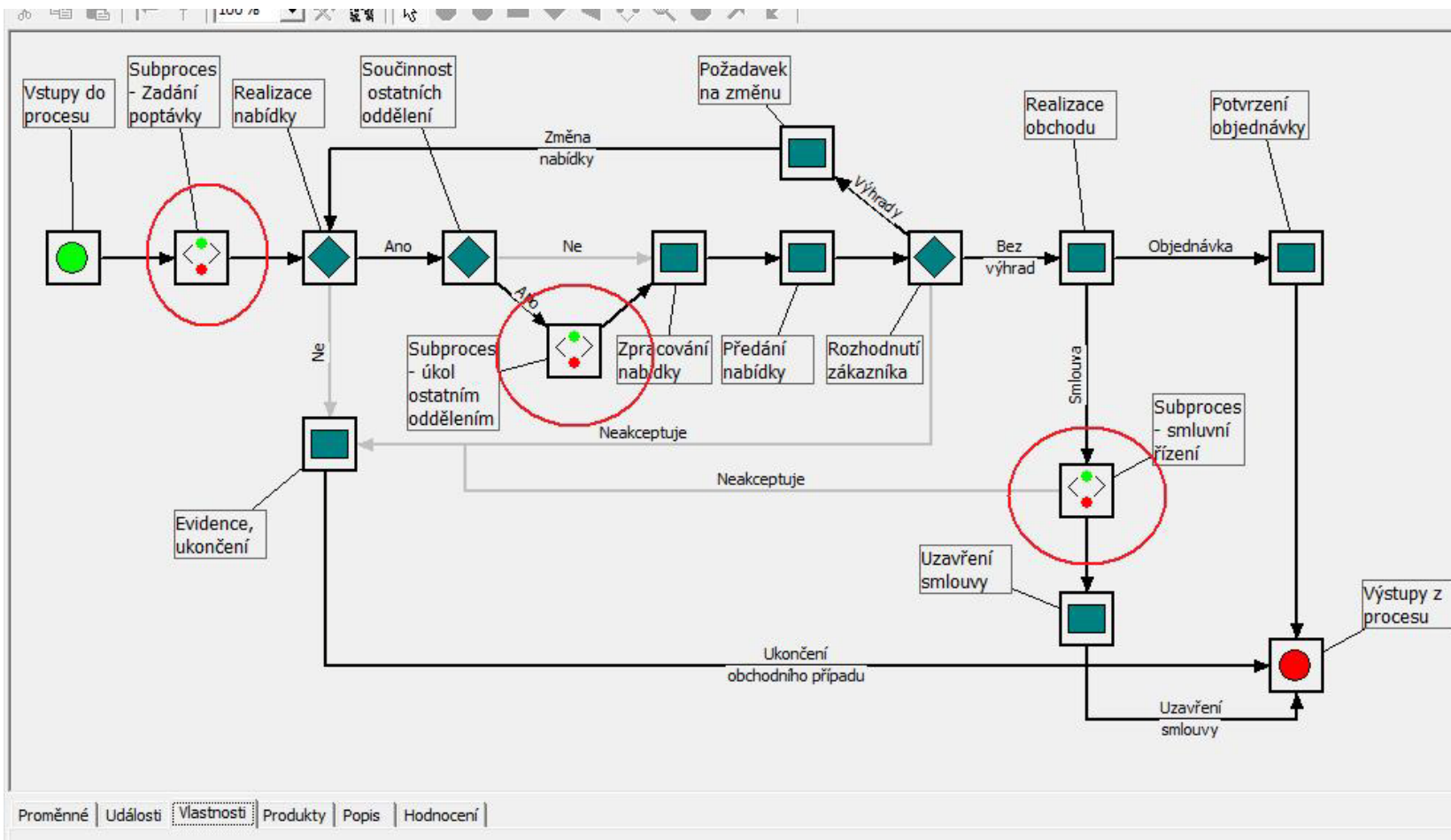


- Systém QMS ve workflow K2 - základní stavební kámen pro vytvoření procesního řízení ve firmě

ISO dokumentace ve workflow jako základ procesního řízení



Propojení ISO dokumentace v IS s dílčími provozními procesy



Náročnost na organizaci a definici dat

- Vstupní data
 - nutnost prvotní definice procesních schémat
 - nadefinovat vazby a návaznosti
- Průběžné plnění dat a vyhodnocování
 - zvýšené nároky na aktuálnost plnění dat
 - vyhodnocování dat v aktuálním čase

Přínosy

- Integrovaný systém řízení kvality přímo v IS
 - všechny informace na jednom místě
- Transparentní a provázané firemní procesy
- Záruka aktuálních verzí směrnic
 - snadný přístup a přehled archivních verzí
- Dostupné firemní směrnice pro všechny
- Administrativní přínosy
 - velká úspora času správce dokumentace
 - kontrola nad změnovým a schvalovacím řízením
 - elektronická vs. papírová forma



Děkuji za pozornost